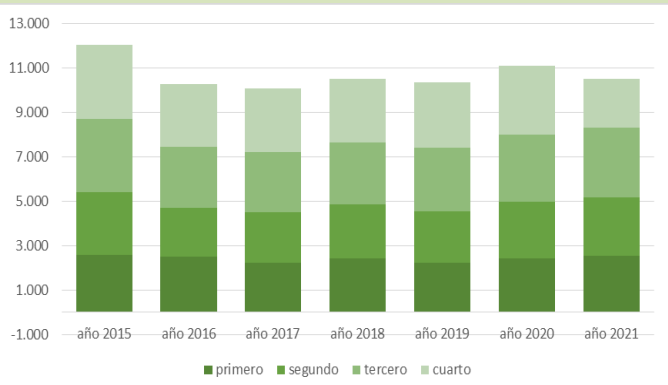




Producción Nacional Nueva Serie 2015-2021

Ver Nota
Técnica

Producción Nacional Anual en millones de litros por trimestre (2015 - 2021)



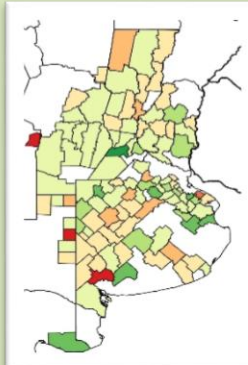
1.077,0 M noviembre 2021

Variación Interanual (prod. diaria) **+4,5%** nov 2021 / nov 2020

Variación Intermensual (prod. diaria) **-0,3%** nov 2021 / oct 2021

Variación Interanual Acumulada (prod. diaria) **+4,3%** ene-nov 2021 / ene-nov 2020

Variación Interanual nov 21 - nov 20



Variación porcentual interanual

- caída mayor al 30%
- caída entre el 30% y el 20%
- caída entre el 20% y el 10%
- caída menor al 10%
- aumento menor al 10%
- aumento entre el 10% y el 20%
- aumento entre el 20% y el 30%
- aumento mayor al 30%

+ Info de Producción Primaria

Elaboración Industrial Existencias***

+ Info DE Producción Industrial

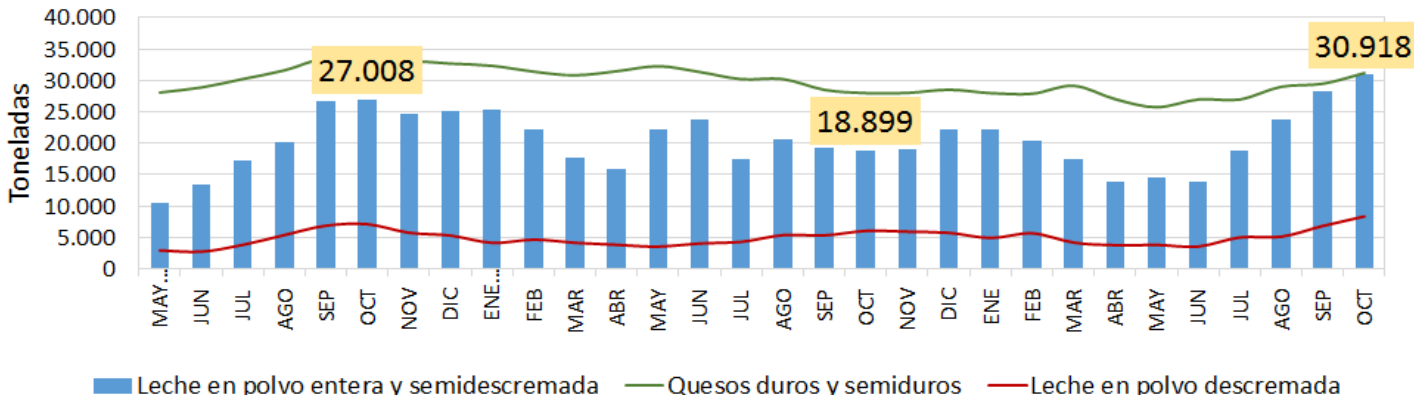
Variación Elaboración Industrial **-0,4%** oct 2021 - oct 2020

Utilización de la Capacidad de Recibo Instalada **53 %** oct 2021

Variación Existencias LPE **+64%** oct 2021 - oct 2020

Stocks

+ Info de Existencias



Mercado Interno***

Variación de las Ventas Internas

-8% ene - oct 2021 / ene - oct 2020

Leches Fluidas

-16% ene - oct 2021 / ene - oct 2020

Leches en Polvo

+4% ene - oct 2021 / ene - oct 2020

Quesos

-3% ene - oct 2021 / ene - oct 2020

Otros Productos

+ Info de Mercado Interno

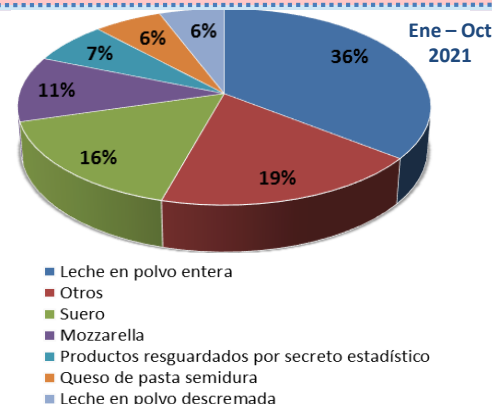
Exportaciones***

315.811,2 Tn
US\$ 1.058,2 millones
(ene - oct 2021)

Variación Volumen

+5% ene - oct 2021 / ene - oct 2020

ene - oct 2021 / ene - oct 2020



Exportaciones 2020 (Total) - 373.484 TN

+ Info de Mercado Externo

***Tener en cuenta a la hora de analizar las variaciones interanuales que el mes de febrero 2021 tuvo 1 día menos que febrero 2020

